

# 伊予灘 海況情報 令和5年9月号

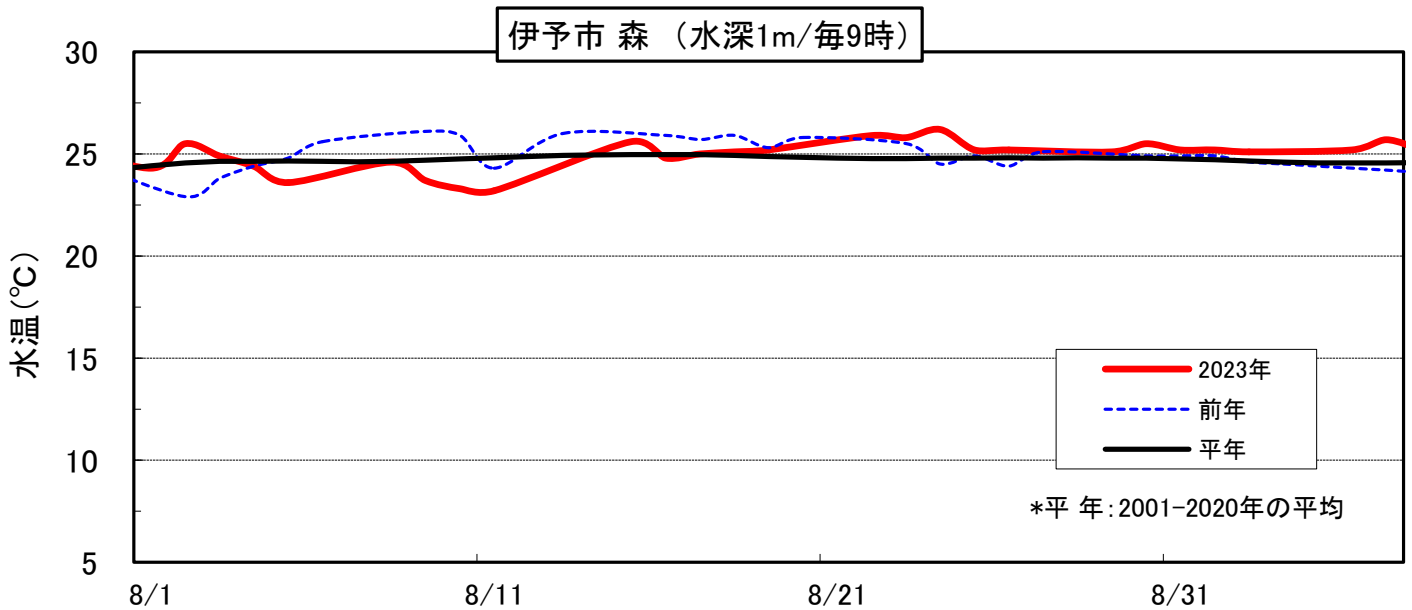
愛媛県農林水産研究所水産研究センター

○調査日: 令和5年9月4日、同8日

○調査船: 愛媛県農林水産研究所水産研究センター 試験船「よしゅう」

## 1. 定置水温

8月上旬は「やや低め」に、中旬以降は概ね「平年並み」～「やや高め」に推移しています。



## 2. 海況

・水温:

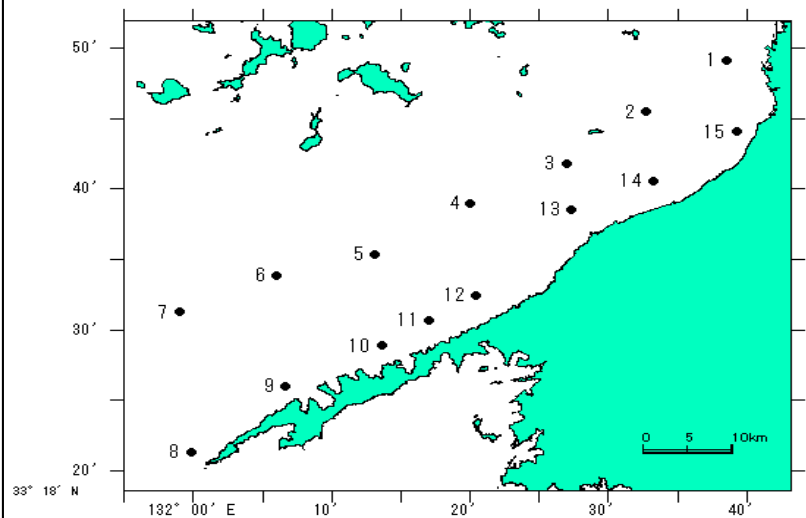
沿岸域は0m層で「平年並み」、10～20m及び75m層で「やや高め」、50m層で「高め」。  
沖合域は全層で「高め」。

・塩分:

沿岸域は0m層で「平年並み」、10～50m層で「やや低め」、75m層で「低め」。  
沖合域は0～20m層で「やや低め」、50m層で「低め」。

・透明度:

沿岸域で「平年並み」。  
沖合域で「高め」。

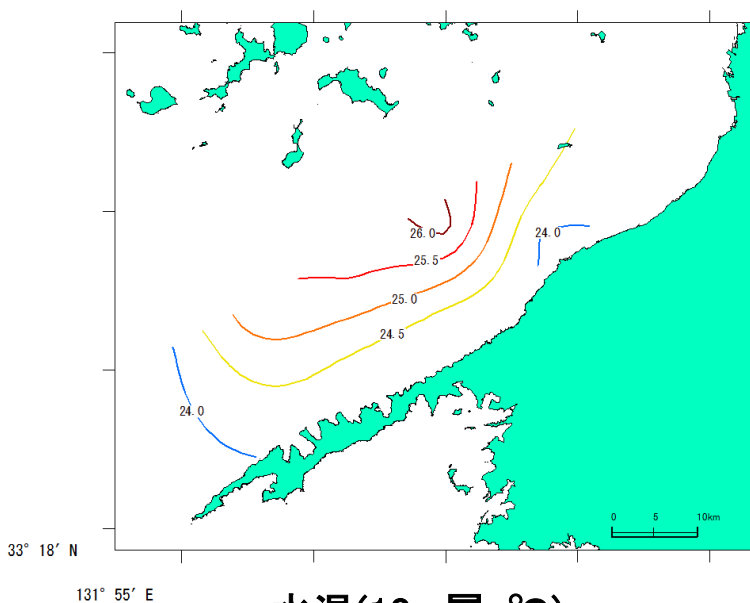


調査地点

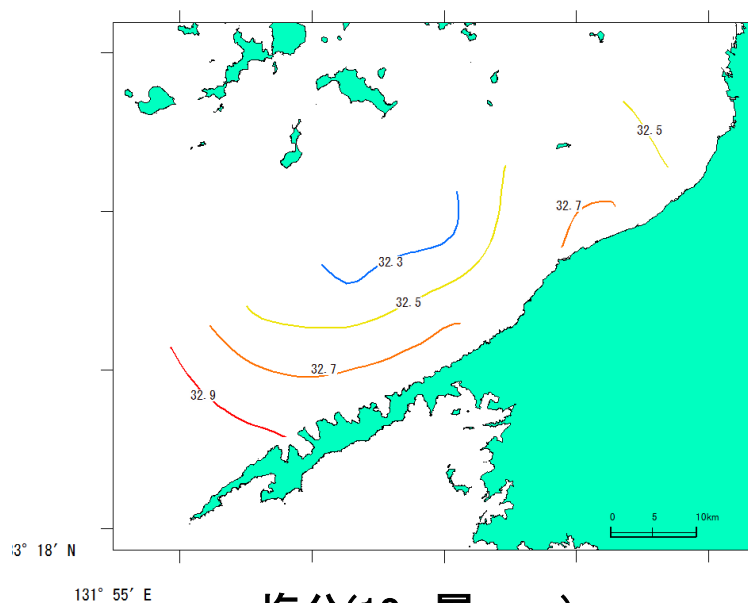
表1 海域別平均値

平年値は、平成3年(1991)から令和2年(2020)の30年平均値です。

項目	海域	沿岸域(Stn.8-15)				沖合域(Stn.1-7)			
		平均	平年比	前年比	前月比	平均	平年比	前年比	前月比
水温 °C	0m	24.26	-0.09	-0.32	0.12	26.60	1.75	1.74	1.94
	10m	24.07	0.48	0.17	0.49	24.89	1.20	0.86	1.25
	20m	23.91	0.69	0.25	0.66	24.01	1.10	0.41	1.16
	50m	23.86	0.95	0.29	0.97	23.74	1.48	0.68	1.52
	75m	23.81	0.90	0.11	0.48				
透明度(m)		10.9	0.8	0.1	-2.5	15.9	5.6	5.0	2.5
塩分	0m	32.73	-0.22	-0.39	0.42	32.34	-0.46	-0.66	0.15
	10m	32.75	-0.35	-0.44	0.29	32.49	-0.43	-0.54	0.17
	20m	32.85	-0.35	-0.42	0.24	32.67	-0.38	-0.42	0.13
	50m	32.94	-0.36	-0.38	0.08	32.78	-0.43	-0.46	-0.04
	75m	33.07	-0.38	-0.38	0.10				

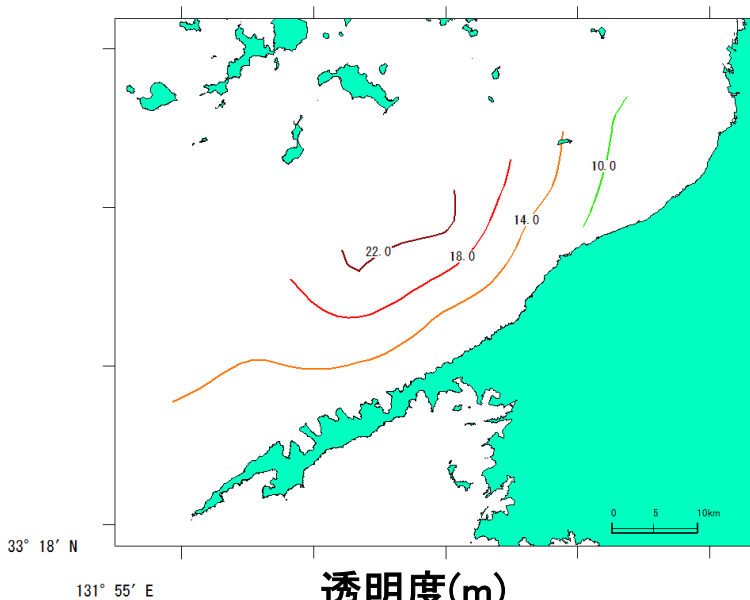


水温(10m層・°C)

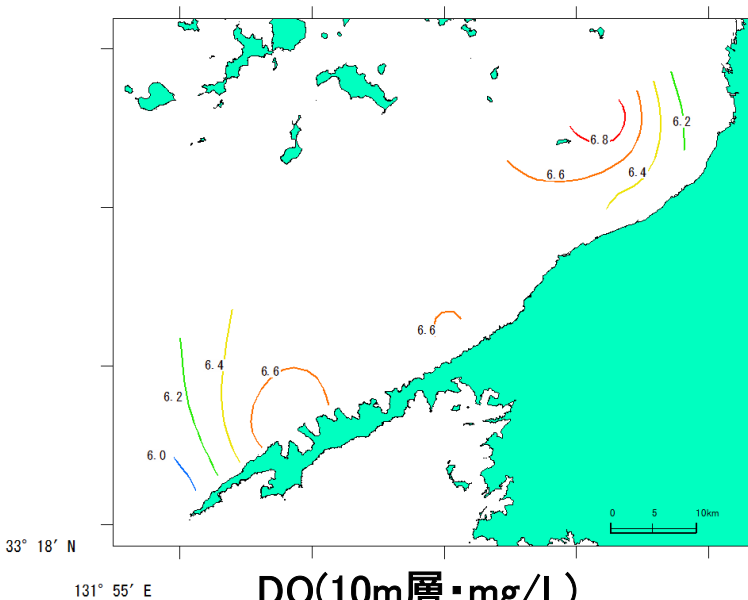


塩分(10m層・psu)

### 3. DO情報



透明度(m)



DO(10m層・mg/L)