

市区町村名	鹿児島県 出水市	担当部署	政策経営部 企画政策課 行政改革係
		電話番号	0996-63-2111 (内線 3531)

## 1 取組事例名

エクセル VBA を使った RPA ソフトウェアの制作

## 2 取組期間

令和3年度～(継続中)

## 3 取組概要

エクセル VBA を使った RPA ソフトウェアを作成しました。エクセルのシートに、マウスやキーボード操作、条件分岐などのシナリオを記載し、実行させることができます。外部アプリケーション不要で画像検索ができることが特徴です。

## 4 背景・目的

RPA は、Robotic Process Automation の略で、パソコン上の作業を自動化するソフトウェアです。本市では令和2年度から市販の RPA ソフトを導入していますが、ライセンス数の関係から、複数の部署で同時に使用できないという悩みがありました。仮想環境によりライセンスを有効活用する方法もありますが、試験的に VBA での自作を試してみることにしました。

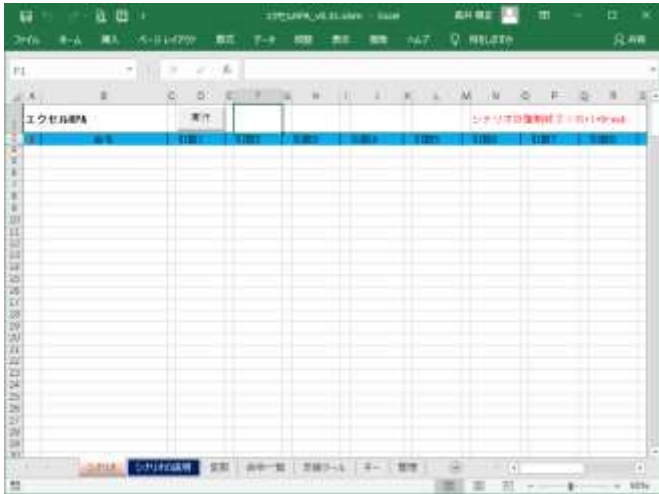
## 5 取組の具体的内容

エクセル VBA の使用方法をご紹介します。

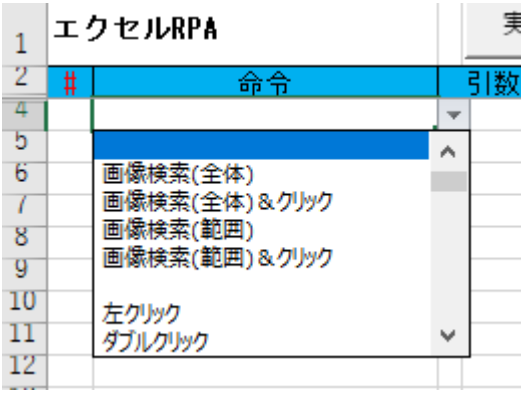
- 1 エクセル VBA を貼り付けます。



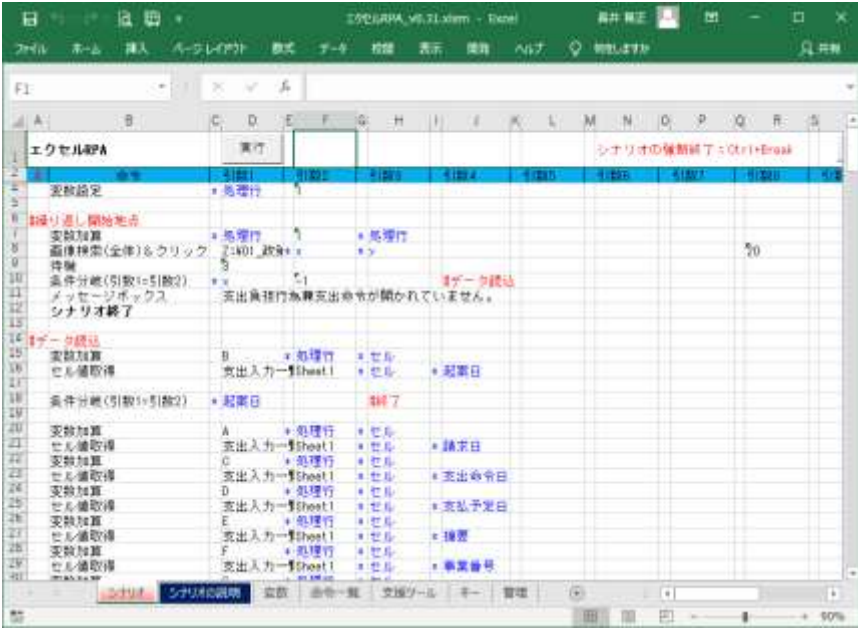
- 2 エクセル VBA を起動します。



2 シナリオシートに、命令パーツを入力していきます。  
リストから選択します。



下図は、財務会計システムでの伝票入力を自動化するシナリオの一部です。



3 実行ボタンを押すとシナリオが実行されます。



<シナリオに使える命令（抜粋）>

- ・ 画像検索
- ・ マウス操作、キーボード操作
- ・ ウィンドウサイズ変更
- ・ 待機、サブルーチン、条件分岐、ジャンプ（行移動）
- ・ 変数（定義、四則演算）
- ・ 外部エクセルの操作（開く、値取得、値設定、保存、閉じる）

## 6 特徴（独自性・新規性・工夫した点）

- ・ 外部アプリケーション不要で画像検索ができます。  
業務に使用する端末は、セキュリティの関係上、気軽にアプリをインストールすることができません。エクセルのみで動作することは、自治体職員にとってはメリットです。
- ・ エクセルを通常通り使用する感覚でシナリオを作成できます。
- ・ 必要に応じて機能を追加することができます。

## 7 取組の効果・費用

本市では、RPAの活用自体が道半ばであり、エクセルRPAの活用もまだこれからです。

## 8 取組を進めていく中での課題・問題点（苦勞した点）

画像検索の精度・処理速度の向上が課題です。

## 9 今後の予定・構想

エクセル VBA の活用を検討していきます。  
本事例によって、VBA の可能性を多くの方に感じていただくことで、全国のデジタル化推進に資することを期待します。

## 10 他団体へのアドバイス

本ツールは、基本的な VBA の知識で作成できます。ノーコード、ローコードの時代ですが、デジタル化推進の道具の 1 つとして VBA 活用を検討してみてもはいかがでしょうか。

## 11 取組について記載したホームページ

なし