

農業・漁業



# 貝殻利用で 豊かな海づくりを!

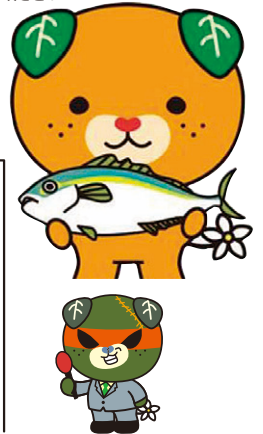
この製品のこだわりを教えてください!

インタビュー

事業部長

二見 哲史  
Futami Satoshi

人工魚礁に使われる「シェルナース基質」の餌料培養効果は、コンクリート基質の約300倍!設置コストを上回る優れた培養効果が一番の魅力です。この効果は経年劣化せず、設置後のメンテナンスも不要。ご要望に合わせて追跡調査も行います。



## 魚も喜ぶ貝殻生まれの人工魚礁 シェルナース基質

製造者：愛媛県漁業協同組合

例えばこんな使い方

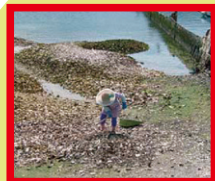
- 漁場・増殖場施設として
- 漁港・港湾の自然共生型施設整備に
- 自治体の放流事業と併せた相乗効果も

「シェルナース基質」は、南予地域で盛んな真珠養殖やカキ養殖により発生する廃棄貝殻（アコヤ貝など）を利用した、人工魚礁の餌料培養基質。「海で生まれた貝殻を海に戻し、豊かな海を未来に向けて守りたい」という思いから、宇和海の漁業者が自らの手で製作しています。貝殻は全形のまま使用するため、海中で無害なのはもちろん、貝殻が

重なってできる小さな空間が、甲殻類や多毛類などの小型生物の増殖を促し、これらを餌とする魚介類を自然と増やしていきます。「シェルナース基質」を使用した人工魚礁は、年月とともに魚介類の生息場、餌場、産卵場となり、水産資源の豊かな海を作り出します。餌料培養効果、海の環境回復状況は、年単位で追跡調査も実施しています。

### 製造工程

#### ① 貝殻の集積



漁業者の手で貝殻を回収・集積する。

#### ② 貝殻の充填



円筒形のメッシュパイプに漁業者が手作業で貝殻を充填。

#### ③ 「シェルナース基質」完成



人工魚礁の標準サイズ(2.2型)の場合、「シェルナース基質」を120本使用。

#### ④ 貝殻魚礁 JFシェルナース完成



魚礁部分と組み立てて人工魚礁として海中に沈設する。沈設後のメンテナンスは不要。

お問合せはコチラまで



事業所名：愛媛県漁業協同組合  
所在地：松山市二番町4丁目6-2  
TEL：089-933-5116  
FAX：089-921-3964  
<https://www.ehimegyoren.or.jp/>

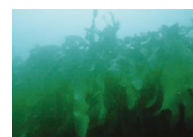
設立／令和2年4月  
資本金／40億5748万7千円  
代表者／代表理事組合長 平井 義則 従業員数／320名  
事業内容／水産業協同組合の事業



### 販売実績・設置効果



水産資源の増大



海藻による水質浄化

・県内における水産環境設備事業での採用実績：3,110基  
・「シェルナース基質」の製作数：約24万本  
※ともに平成12年度から令和6年度までの累計

### 仕様・販売価格等

φ150×980mm 約4.54kg  
価格については用途、規模により異なります。

※詳しくは左記までお問い合わせください。