

EHIME SPORTS CAMP

愛媛県にはVictoryを 支える環境と愛がある

仲間の絆、目標達成、勝利の愛顔。^{えがお}

強いチームは“愛”がつくる。

愛媛でお待ちしています。



愛媛県

愛媛県 観光スポーツ文化部 地域スポーツ課
〒790-8570 愛媛県松山市一番町 4-4-2 TEL089-947-5470
<https://www.pref.ehime.jp/>



愛媛県スポーツ合宿・イベント ガイドブック

愛!合!宿!

EHIME SPORTS CAMP

愛媛の合宿は、Victoryを支える環境があります!

愛媛県は、温暖で穏やかな気候に恵まれるとともに、国内屈指の規模を誇る愛媛県武道館や、多目的に利用できるスポーツ複合施設・愛媛県総合運動公園など、2017年の「えひめ国体・えひめ大会」でも活用されたさまざまなスポーツ施設を有しており、集中してスポーツに取り組める最適な環境が整っています。

また、本県では、スポーツを通じた交流促進にも力を注いでいるところであり、東京2020オリンピック・パラリンピック競技大会の事前合宿地として、バドミントン強豪国マレーシアの代表チームをはじめ、多くの選手たちを受け入れるなど、着実に実績を重ねております。

更に、日本最古と言われる道後温泉、風光明媚な瀬戸内しまなみ海道、そして、生産量日本一のかんきつやおいしい郷土料理など、練習で疲れた体と心をいやせるコンテンツがそろっており、人情あふれるおもてなしとともに、皆さんを温かくお迎えしますので、ぜひ、愛媛でのスポーツ合宿を御検討ください。



愛媛県知事
中村 時広
[愛媛県バドミントン協会会長]



愛!合!宿! EHIME SPORTS CAMP



サイクリングの聖地
瀬戸内しまなみ海道
絶景が楽しめる全長約70kmのサイクリングロード。ナショナルサイクルルートに指定されています。

EHIME STRONG POINT

愛媛で合宿する5つの強み!

気 候

1 予定通りに合宿ができる!

愛媛県は、降水量が少なく晴天が多い穏やかな気候です。平均気温17.4℃、降水日数101日(全国平均116日程度)*。天候の心配を最少限に、合宿を進行できます。
*参考:統計で見る日本2021

アクセス

2 主要運動施設への移動時間 空港から車で30分!

松山空港、松山観光港から、「愛媛県総合運動公園」へは車で約30分。「愛媛県武道館」は、松山自動車道・松山IC 付近に位置しています。

施 設

3 大規模大会・合宿開催実績あり 東京五輪・パラ代表合宿

国際基準を満たす陸上競技場をはじめ、国体や大規模イベント開催実績のある施設があります。また、五輪・パラ代表選手の事前合宿の受け入れも行っています。



マレーシア代表バドミントン合宿にて

観 光

4 日本最古の湯 道後温泉でリフレッシュ!

日本最古の湯・道後温泉*は、松山空港から車で約20分。集中して練習したあとは、熱い道後の湯に浸かって、ゆっくりと疲れを癒やしてください。



*ミシュラン・グリーンガイド・ジャポン最高位の三ツ星評価

食 べ 物

5 アスリートの体に必要な 栄養を含んだ特産品!

愛媛県の特産品には、アスリートにとって大切な栄養素を含んでいる食材がたくさん。疲労回復によいといわれる、ビタミンCを含んだみかん。筋肉に欠かせない、良質なたんぱく質を含んだ、愛媛のブランド肉や真鯛があります。



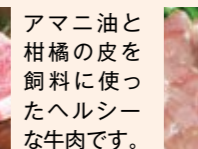
みかん



鯛 鯛生産量日本一の愛媛県。鯛を使った料理は県内各地で食べられます。



あかね和牛



媛っこ地鶏

脂のりが良く歯ごたえとコクのある旨味をもつ地鶏です。

VOICE > 愛媛出身アスリートに聞く!

アスリートのパフォーマンス向上に貢献する 愛媛県の充実した環境と温暖な気候とおいしい食



岩村 明憲さん

[野球/福島レッドホープスオーナー兼監督]

Akinori Iwamura



プロフィール
愛媛県立宇和島高等学校出身。1997年～東京ヤクルトでゴールドテングラブ賞、最優秀選手賞、ベストナインなど数々の表彰を受ける。2006年、2009年にWBC日本代表に選出され、2大会連続でチームの優勝に貢献する。2007年に渡米しテレビレ

ス・レイズ、バイレーツ、アスレチックスで活躍・好成績を収めた。2011年に帰国し、東北楽天、東京ヤクルトに所属。2015年よりベースボール・チャレンジ・リーグ「福島ホープス」選手兼任監督。2018年より「福島レッドホープス」オーナー兼監督、一般社団法人プロ野球愛媛県人会会長。



愛媛で過ごした高校時代 今も鮮明に残る合宿の記憶

僕たちが高校の頃の運動部には昭和の厳しさが残っていて、野球部は授業が終わってから21時30分まで毎日みっちり練習。年末も大晦日まで練習をして元日はお休み、2日からまた猛練習を始めるという、本当に野球漬けの毎日でした。そんな中での合宿は、練習時間が長くなるのはきつかったものの、いつもと違う環境でみんなと一緒に過ごせるのがとても楽しくて嬉しかったことを思い出します。

合宿地は監督の家があった三間町で、神社や公民館に泊まって夜はお決まりの枕投げ。食事は保護者のみなさんが協力して作ってくれ、大勢の食べ盛りでも食べきれないほどの料理を出してくれます。どんなにお腹パンパンになるまで食べても30分後にはもうお腹が空いてくる、そんな時代でもありました。

高校時代の合宿は“同じ釜の飯を食う”ことで、チームメイトがお互いを深く理解し、想いを共有させることが指導者の狙いだったのではないかと思います。野球の練習を全くしないスキー合宿もあったし、勉強合宿というのもあるって、それぞれ野球では得られない気づきや学びがあり、それらの経験も全て野球に活かされてきました。

愛媛県は設備環境と自然環境の両面で 条件が揃ったスポーツ合宿好適地

プロになると「期待に応えられなければクビになる」というプレッシャーと覚悟の上で野球と向き合う毎日になります。それを実感したのが初めて参加したキャンプでした。また、普段の練習では意外にチームメイトと会話する機会がなく、キャンプは先輩と後輩の交流の場でもありました。今までにいろいろな場所でキャンプを経験してきて、野球選手として思う、良い合宿地の条件がいくつかあります。まずはメイン球場とサブ球場、そしてブルベンと屋内練習場があること。そして対戦相手となる社会人や大学のチームなどがあること。気温が高いということも大事な要素です。坊っちゃんスタジアム周辺は文句なしに環境が整っていて、雨が少なく気候も温暖で、マンダリンバイレーツという野球チームもある。また、愛媛県内には設備の整った複合運動施設が複数あって、野球以外のスポーツ合宿やキャンプ地としても好適な環境が整っています。アスリートにはオンとオフの切り替えも重要で、「食」は合宿中の大きな楽しみのひとつ。愛媛県には素晴らしい食材とおいしい料理がたくさんあって、スポーツ施設も繁華街とアクセスのいいところがほとんどです。おいしいものをいっぱい食べて、気分転換できて体も元気になって、愛媛のいろんないいところを感じていただきたいと思います。

LOCATION

施設はもちろん、海、山、まちでトレーニング 愛媛の合宿で技も心も パワーアップ!

- 1 愛媛県総合運動公園 複合施設 [MAP C-3]
- 2 松山中央公園 複合施設 [MAP B-3]
- 3 愛媛県武道館 (松山中央公園内) [MAP B-3]
- 4 石鎚クライミングパークSAIJO [MAP B-4]
- 5 新居浜市重量挙げ練習場 [MAP B-4]
- 6 玉川湖ポートコース [MAP B-4]
- 7 ひめっこビーチスクール [MAP B-3]
- 8 久万高原町ラグビー場 [MAP C-3]
- 9 松前町国体記念ホッケー公園 [MAP B-3]
- 10 乙亥会館 [MAP D-2]
- 11 丸山公園 複合施設 [MAP D-2]
- 12 スカイフィールド富郷 [MAP C-5]
- 13 いきなスポレク蛙石体育館・蛙石野球場 [MAP A-4]
- 14 今治市営スポーツパークテニスコート [MAP B-4]
- 15 愛南町あけぼのグラウンド [MAP E-2]

施設名	問合せ先	所在地	MAP(P.15)
16 ツインドーム重信	ツインドーム重信	TEL 089-955-5123 東温市西岡1367-1	B-3
17 砥部町陶街道ゆとり公園	砥部町陶街道ゆとり公園	TEL 089-962-4600 伊予郡砥部町千足400	C-3
18 しおさい公園	伊予市しおさい公園	TEL 089-982-2367 伊予市森甲91-1	B-3
19 内子町の台公園	内子町の台公園(管理事務室)	TEL 0892-52-2020 喜多郡内子町小田420	C-3
20 八幡浜・大洲地区運動公園	運動公園管理棟	TEL 0893-23-5524 大洲市平野町野田乙1644	C-2
21 八幡浜市民スポーツセンター	八幡浜市民スポーツセンター	TEL 0894-22-3110 八幡浜市北浜1-5-1	C-2
22 伊方スポーツセンター	伊方スポーツセンター	TEL 0894-38-1100 西宇和郡伊方町湊浦803	C-1
23 鬼北総合公園	鬼北総合公園	TEL 0895-45-3956 北宇和郡鬼北町永野市1290-1	D-2
24 多目的広場(森の国ドーム)	松野町教育委員会 教育課	TEL 0895-42-1118 北宇和郡松野町大字豊岡4610	D-2

1 愛媛県総合運動公園

愛媛県総合運動公園

検索

愛媛県松山市上野町乙46
☎ 089-963-3211

詳細MAP



補助競技場

日本陸上競技連盟第3種公認の全天候型陸上競技場。天然芝のフィールドで、陸上競技の練習やサッカーの試合等に利用されています。

面積：19,300㎡
【トラック】(トラック)400m×6レーン(全天候型舗装)
(直走路)100m×8レーン+2レーン(全天候型舗装)
【フィールド】(跳躍場)走幅跳、三段跳、棒高跳、走高跳(投てき場)砲丸投、円盤投、槍投
【メインフィールド】面積：8,683㎡(芝張り)

陸上の練習や、軟式野球、グラウンドゴルフ、サッカー等の野外競技の会場として利用されています。レクリエーションやイベント等多目的な利用も可能です。

面積：12,320㎡
【広場】10,010㎡(芝張り)
【体育施設】軟式野球1面、砲丸サークル1カ所



多目的広場



球技場

天然芝のフィールドは、サッカー、ラグビーはもちろん、グラウンドゴルフやゲートボールなどの屋外競技会場として利用されています。

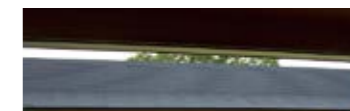
面積：19,920㎡
【グラウンド】サッカー、ラグビー兼用1面
(インフィールド)14,127㎡(154m×95m)
(アウトフィールド)3,728㎡
観客収容人員：2,300人

2017えひめ国体で体操・新体操の会場となった四国最大規模の体育館。愛媛オリンピックバイキングス(バスケットボール)のホームゲームも開催されています。

面積：2,142㎡ 卓球 24台、バレーボール 3面、バスケットボール 2面、ハンドボール 2面、バドミントン 12面(オリンピック仕様コート完備)、体操 2面、テニス 3面
固定観客席：2,282席(障がい者席26席)
補助体育館(1,178㎡)併設



主体育館



弓道場

十分な広さがある射場で、10人立ちの近的射場と6人立ちの遠的射場があります。2017えひめ国体の弓道競技会場として利用されました。

面積：1,704㎡
(近的射場)10人立 (遠的射場)6人立
看的所、巻簾室、控室、更衣室、シャワー室、照明設備、観客席あり

屋根付きの観客席を備えた相撲場で、相撲連盟主催の大会やちびっ子相撲大会、全日本実業団選手権大会などの開催実績があります。

面積：8,000㎡
盛土スタンド、芝張り1,220㎡
更衣室、シャワー室、休憩所



相撲場



トレーニング室/ハイパフォーマンス測定室

2020年8月に開所した新しい施設で、アスリートへの医学的サポートの拠点として効果的なトレーニングやけがの予防に活用できます。

インボディ(体組成計)
バイオデックス(等速性筋力測定装置)
ワットバイク
※利用時は要相談

国際大会やイベントもOK! 多目的に利用できる複合施設

陸上競技場、テニスコート、球技場、弓道場、多種目の室内競技に利用可能な体育館などの各種スポーツ施設と共に、周囲にとべ動物園やこどもの城などの観光スポットもある都市型の総合運動公園です。2017えひめ国体・えひめ大会総合開閉会式の会場にもなりました。公園内には、散歩ができる森や、キャンプ場などもあり、トレーニング中のリフレッシュにも適した環境が整っています。

ここで「愛!合!宿!」

- 屋外施設は全て天然芝!
- インドアを含む17面のテニスコート
- ナイター設備あり
- 眺望の良いランニングコース
- 充実のスポーツ施設



【実績】日本代表合宿(陸上U-20、テニスU-18、フェンシングなど)、大学陸上競技合宿(慶應義塾大学、田園学園女子大学など)、大学テニス合宿(岡山大学、関西学院大学など)、弓道合宿(高知県中体連、岡山商科大学など)、国際ジュニアテニス大会、全日本大学テニス選手権



陸上競技場

2017えひめ国体・えひめ大会の総合開閉会式と陸上競技種目の会場に使用

日本陸上競技連盟第1種公認と国際陸上競技連盟クラスII認証の陸上競技場。ピッチは全面天然芝を使用しており、愛媛FCのホームスタジアムとしても利用されています。

面積：33,590㎡
【トラック】(トラック)400m×9レーン(直走路)100m×9レーン(障害池)1ヶ所
【フィールド】(跳躍場)走幅跳、三段跳、棒高跳、走高跳(助走路全天候型舗装)
(投てき場)砲丸投、円盤投、槍投(芝張り107m×71m)
【メインスタンド】延床面積11,950㎡/特別室、特別観覧室、ウォーミングアップ室、更衣室、シャワー室、会議室、控室、医務室など
【バックスタンド】屋内練習場(130m×5レーン・砂場あり)、医務室など
【サイドスタンド】トレーニング室、ハイパフォーマンス測定室
観客収容人員：20,983人(障がい者席56席、VIP席80席、記者席80席)

愛!あるポイント! 施設編

障がいのある方、子どもから高齢者まで利用しやすいよう配慮したユニバーサルデザインを各所に採用。車椅子レンタルや、障がい者等対応マップも用意しています。



屋根付2面を含めた17面のテニスコート

2020年3月に県内初となる国際基準(ATP・ITF)を満たすインドアハードコートが完成し、国際大会を運営できる体制が整っています。ナイター利用も可能です。

面積：16,660㎡ 17面(うち1面両側練習板付)
床材質：プレクシクション スポーツサーフェス
観客収容人員：約1,500人(障がい者席20席)
(テニスコートクラブハウス)
会議室、シャワー付き更衣室、医務室



テニスコート

愛!あるポイント! 環境編

アクセス良好で駐車場が広く、スポーツ合宿やイベントの開催地としても好適。敷地内に3カ所の常設駐車場、臨時駐車場として使用できるクレイ舗装の自由広場があります。



松山ICから車で約10分
約2500台収容可能な駐車場

2 松山中央公園



愛媛県松山市市坪西町 625-1

坊っちゃんスタジアム管理事務所 089-965-3000
アクアパレットまつやま管理事務所 089-965-2900
スポーツフロア事務所 089-965-3059
競輪事務所 089-965-4300

3 愛媛県武道館 (松山中央公園内)



愛媛県松山市市坪西町551 089-965-3111



「野球王国愛媛」にふさわしい公式戦OKのスタジアム

あらゆるスポーツに対応できる、松山市内最大規模の運動公園です。メイン球場とサブ球場、屋内プール、テニスコートや運動広場などを有しています。屋内運動場(全面人工芝)、ブルペンや運動場、プロ野球選手のトレーニングに使用される規模の器材が揃ったトレーニングルームもあります。



【実績】WBSC U-18・U-23W杯開催に伴う台湾代表事前合宿、東京ヤクルトスワローズ秋季キャンプ、大学野球・女子野球日本代表選手の合宿、オープンウォータースイミング合宿、オープンウォータースイミング東京五輪候補選手合宿、国体自転車競技愛媛県予選、四国地区プロ自転車競技大会等



武道以外にも対応可能な国内最大級規模の武道館

世界初の浮上式柔道用床転換システムを採用した、愛媛県の武道振興の中核施設として整備された施設です。武道のほか、バレーボールやバスケットボールなどの球技にも対応可能で、隣接する松山中央公園内のプールや屋内運動場なども利用することができます。



ここで愛!合!宿!

- プロ野球公式戦が可能
- ナイター設備あり
- 全天候型テニスコート
- 50m公認プール
- 園内にジョギングコース



坊っちゃんスタジアム

中四国屈指の規模を誇るスタジアムで、グラウンドのほか屋内練習場やブルペンを完備。地方球場では珍しい、プロ野球オールスターゲームが3度開催されました。毎年プロ野球や社会人野球、大学野球のキャンプが行われています。

グラウンド:約14,300㎡(両翼99.1m、センター122m、内野黒土混合土、外野天然芝) ナイター設備、バリアフリー対応(スロープ、エレベーター、トイレなど) 観客収容人員:30,000人



アクアパレットまつやま

可動式の床と壁でコースが分割できる県内唯一の屋内50m公認プール。塩素臭の少ない滅菌システムを採用しています。

(50mプール)8コース:水深1.35m~1.4m、水面積50m×20.5m=1,025㎡ 可動床:25m×20.5m(6コース+2コース分割)、水深0~1.4m 可動壁:6コース+2コース分割



テニスコート

全天候型砂入り人工芝テニスコートで、放送設備や照明、クラブハウスがあり、大会等の開催に最適な環境が整っています。

テニスコート:16面(全天候型砂入り人工芝) ナイター設備、放送設備 クラブハウス:更衣室、シャワー室、トイレ、ミーティングルーム



マドンナスタジアム

JSBB公認第1種野球場で、全日本女子硬式野球選手権の開催地。女子選手が一度はプレーしたい女子野球の聖地です。

グラウンド:約13,100㎡(両翼99.1m、センター122m、内野黒土混合土、外野人工芝) ナイター設備、バリアフリー対応(スロープ、トイレ) 観客収容人員:2,000人



屋内運動場

夜間や雨天時も利用できる全面人工芝の多目的運動場。内野シートノック、バッティング練習、ブルペンでの投球練習も可能です。

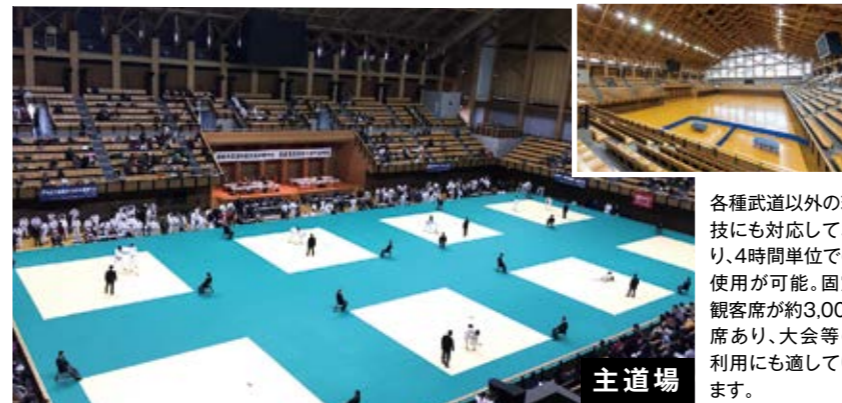
グラウンド:約40m×50m(全面人工芝) フットサル2面 ゲートボール2面 ロッカールーム 投球練習用屋外ブルペン:3人立×2、夜間照明



であいフィールド(多目的競技場)

施設名を「であいフィールド」、バンクを「瀬戸風バンク」といい、ナイター利用ができる自転車競技場です。フィールドを利用した多目的競技場や施設内にある宿泊施設は、競輪選手および自転車競技団体の競技・練習用としての貸出しも行っていきます。

敷地面積:70,586㎡ 延面積:22,474㎡ 自転車走路:400m/バンク 映像観覧室:416席、300インチモニター 屋外大型映像:690インチモニター 特別観覧席:306席、グループ席など 観客収容人員:5,000人



主道場

各種武道以外の球技にも対応しており、4時間単位での使用が可能。固定観客席が約3,000席あり、大会等の利用にも適しています。

競技場床面積:5,095㎡ 柔道、剣道、空手道、なぎなた、少林寺拳法、銃剣道、合気道 各8面 卓球 40台、バレーボール 4面、バスケットボール 2面、バドミントン 10面 固定観客席 2,932席(車椅子席36席、聴覚障がい者用席156席)



柔道場

常設3面の試合場の横には控室や師範室もあり、柔道のほか合気道と空手道にも使用できます。1時間単位での使用が可能です。

床面積 1,279㎡ 柔道、合気道、空手道 各3面 控室、師範室、観客席278席(車椅子席4席)



副道場

常設2面の試合場の横に控室や師範室もあり、各種武道のほかレスリングにも使用できます。1時間単位での使用が可能です。

床面積 885㎡ 剣道、なぎなた、銃剣道、少林寺拳法、空手道 各2面 控室、師範室、観客席132席(車椅子席2席)



剣道場

副道場に隣接しており、剣道や空手道、少林寺拳法などの試合場を3面設置することができます。1時間単位で使用が可能です。

床面積 1,279㎡ 剣道、なぎなた、銃剣道、少林寺拳法、空手道 各3面 控室、師範室、観客席278席(車椅子席4席)



【付帯施設】 トレーニング室、会議室、男女別更衣室、ラウンジ・情報コーナー

【実績】マレーシアバドミントン代表チーム(2018-2019)、台湾パラ柔道代表選手(2019)、日本体育大学、中央大学、広島大学剣道部合宿(2019)

愛!あるポイント! 施設編



県内産の木材や大島石をはじめ、礎部焼や菊間瓦、伊予水引や竹細工など、愛媛県が誇る伝統工芸品がふんだんに用いられた愛媛らしさのあふれる施設です。



愛媛県武道館

愛!あるポイント! 環境編



空港、港、ICが近郊にあり、スポーツイベント等を開催するのに適した立地。隣接施設を活用することで、移動にかかる費用と時間を抑えることができます。



松山中央公園

4 石鎚クライミングパークSAIJO 西条西部公園内

施設名の「石鎚」は、西条市のシンボル・西日本最高峰の石鎚山(1,982m)のことです。



詳細MAP▲

初心者からトップレベルまで満足できるクライミング施設



2017年のえひめ国体の競技会場として建設され、日本オリンピック委員会からスポーツクライミング競技別強化センターの認定を受けているスポーツクライミング施設です。リード競技場、ボルダリング競技場、スピード競技場の3施設があり、登はんルートは定期的に変更しているため、新鮮な感覚で練習することができます。



住 愛媛県西条市氷見乙608(西条西部公園) ☎ 0897-57-9383(西条市スポーツコミュニティセンター)
HP https://www.city.saijo.ehime.jp/soshiki/sportskenko/climbingpark-gaiyo.html



利用可能競技
リード スピード ボルダリング

- ここで愛/合/宿!
- JOC認定競技別強化センター
 - JMCSA認定スピード競技場
 - オーストリア代表合宿地

愛/あるポイント! 施設に近接した環境編 複数の運動施設

西条西部公園内にあり、体育館、多目的広場、テニスコートなど、複数の施設を利用できます。

【リード競技場】高さ15m×幅4m(2基)
角度可変式クライミングウォール
【ボルダリング競技場】幅24.4m×奥行8.7m
多角面ボルダリングウォール高さ4.5m×幅20m(1基)
アイソレーションルームあり
【スピード競技場】(競技面)高さ15.9m×幅6.5m(2レーン) / IFSC(国際スポーツクライミング連盟)スピードクライミングライセンスルールに準拠
(練習面)上半部、下半部に分けて、練習可能
【付帯施設】更衣室、シャワー室、会議室、多目的室

【実績】日本代表合宿、オリンピック候補選手合宿(2020)、ユース日本代表合宿(2019)、オーストリア代表・日本代表合同合宿(2018)他

5 新居浜市重量挙げ練習場 新居浜市民体育館内



国内強豪校の合宿にも使用される専門の練習場

新居浜市民体育館内に設置されたウェイトリフティング競技に特化した練習場です。全国屈指の広さがあり用具も充実していて、ジュニアからシニアまで幅広い選手が専門的な練習を行っています。フロアは冷暖房完備で、トイレや更衣室も充実。隣接の市営プール(夏季のみ)や河川敷公園のランニングコースなども利用できます。



住 愛媛県新居浜市東雲町1丁目1-25(新居浜市民体育館) ☎ 0897-34-1888(公益財団法人新居浜市文化体育振興事業団)
HP https://www.niihama.or.jp/19/



利用可能競技
ウェイトリフティング

- ここで愛/合/宿!
- 重量挙げに特化した練習場
 - 公認バーベルの使用可
 - 最大24人が同時に練習可能

愛/あるポイント! 女性に配慮した使いやすい施設

トイレや更衣室など、五輪出場女子選手から「女性選手目線で日本一」とコメントをいただきました。

総床面積: 425㎡
競技用プラットフォーム(1面)、練習用プラットフォーム(24面)、各種バーベル、トレーニング器具
【付帯施設】男女シャワー室、更衣室

【実績】日本代表合宿、九州国際大学、名古屋産業大学など国内強豪大学の合宿に使用されているほか、選手、関係者を含め100名規模の地方大会の会場として使用している。

6 玉川湖ボートコース



利用可能競技
ボート

- ここで愛/合/宿!
- 日本ボート協会公認B級コース
 - 船庫とコースが近く出艇が容易
 - 県ボート協会所有艇の借艦も可

温暖な気候と恵まれた環境で年間通してボートを漕げる

【実績】えひめ国体(2017)、四国高校総体、国体四国ブロック予選、全国選抜ボート大会四国予選、四国シカレ

2017年のえひめ国体を機に新設された、四国で唯一の日本ボート協会公認B級コース(1,000m、6レーン)があります。温暖で天候が安定している日が多く、一年を通して練習可能な環境が整っています。今治市営玉川艇庫には、男女別の更衣室、選手控室のほか会議室も備えています。

住 愛媛県今治市玉川町龍岡下(玉川ダム湖) 棧橋は龍岡キャンプ場 ☎ 089-947-5660(愛媛県地域スポーツ課)
HP 愛媛県ボート協会 https://www.ehimerowing.com/



8 久万高原町ラグビー場



利用可能競技
ラグビー

- ここで愛/合/宿!
- ラグビー専用グラウンド
 - ナイター設備を完備
 - 安全性の高い人工芝

快適なトレーニングを支える町をあげての強力サポート

【実績】えひめ国体(2017)、久万高原町長杯(毎年)、久万高原セブンズ(毎年)

標高500mの自然豊かな高原にある、国内で数少ないラグビー専用グラウンドです。ナイター設備もあり、夏でも涼しい気候とクッション性の高い人工芝で、快適で安全にトレーニングができます。近隣の民宿は合宿用に味とカロリーのバランスのとれた料理を提供しています。

住 愛媛県上浮穴郡久万高原町菅生3番耕地589-5 ☎ 0892-21-2808(久万高原町 久万B&G海洋センター)

10 乙亥会館



利用可能競技
相撲、バドミントン、卓球、空手道、太極拳、剣道

- ここで愛/合/宿!
- プロ大会同等の取組が可能
 - 本土俵と2面の練習土俵
 - トレーニングマシンあり

相撲の盛んなまちが誇る吊り屋形のある本格的な土俵

【実績】乙亥大相撲、朝霧湖マラソン、ウクライナ相撲連盟ワールドゲームズ強化合宿

東の両国国技館に対し、西の乙亥会館と称される施設で「乙亥大相撲」の会場にもなっています。多目的ホールには収納式の本土俵があり、上から本格的な屋形が下りてくる仕組みで、本土俵の他にも練習土俵が2面完備され、シャワー室や更衣室、会議室等も利用できます。

住 愛媛県西予市野村町野村12-10 ☎ 0894-72-1006

7 ひめっこビーチスクール



利用可能競技
ビーチバレー、ビーチテニス

- ここで愛/合/宿!
- 天候に左右されない室内コート
 - 東京五輪のコートと同じ砂
 - 冬季はジェットヒーター完備

天候に関係なく練習できる室内ビーチバレーコート

【実績】ビーチバレー全日本合宿

東京五輪で使用される砂と同じベトナムの砂を使用した、天候に左右されず練習スケジュールを組める室内ビーチバレーコートです。かつてビーチバレーで五輪に出場したオリンピックによる指導(有料)も行っています。完全会員制の施設のため、合宿等の利用は要相談となります。

住 愛媛県松山市朝生田町6丁目4-25 ☎ 080-8452-7092
HP ビースポルトえひめ http://www.b-sport.jp/



9 松前町国体記念ホッケー公園



利用可能競技
ホッケー、バドミントン、ラグビー、バスケ、ソフトボール

- ここで愛/合/宿!
- JHA公認ピッチ
 - ホッケー男子日本代表キャンプ地
 - 海外チームも使用

最高級のプレー性能を有したJHA公認の人工芝競技場

【実績】えひめ国体(2017)、ホッケー男子日本代表強化合宿、神戸大学男子ホッケー部合宿、全日本社会人ホッケー選手権大会

県内唯一の日本ホッケー協会認定の人工芝競技場で、日本代表スタッフおよび選手が「競技力向上に適したホッケー場」と絶賛。長期滞在のキャンプ地に適しており、地元高校生および社会人チームとの交流試合も可能です。公園内にある体育館と多目的広場も利用することができます。

住 愛媛県伊予郡松前町鶴吉118-1 ☎ 089-985-4142(松前町教育委員会 社会教育課 ホッケー係)
HP https://www.town.masaki.ehime.jp/soshiki/16/2016hockey.html



11 丸山公園



利用可能競技
陸上競技、サッカー、野球、ラグビー、テニス、ソフトボール、弓道

- ここで愛/合/宿!
- JFA公認の人工芝グラウンド
 - JAAF3種公認の競技場
 - 両翼100mの野球場

郊外の静かな環境に各種スポーツ施設が充実

【実績】神奈川工科大学野球部、順天堂大学野球部、近畿大学ラグビー部、愛媛大学陸上部

サッカーやグラウンドゴルフなど多目的に使える人工芝グラウンド、JAAF第3種公認の陸上競技場(フィールド内は天然芝)、県内屈指の広さを誇る野球場など、複数の競技施設を備えた総合公園です。小高い山腹の地形を活用してランニングやウォーキングなど、さまざまなトレーニングもできます。

住 愛媛県宇和島市和霊町555-1 ☎ 0895-24-1295(宇和島市教育委員会文化・スポーツ課:丸山公園管理事務所)
HP https://www.city.uwajima.ehime.jp/soshiki/33/bun-supu4.html



四国中央市

12 スカイフィールド 富郷



利用可能競技: サッカー, ラグビー

●天然芝のグラウンド3面
●スタンド2,000席
●トレーニングルーム完備

関西圏に近く自然豊かな天然芝グラウンド

自然豊かな立地の当施設は、サッカーやラグビーなどに使用できる天然芝のグラウンドで、メイングラウンドの他にもサブグラウンドが2面あります。また、センターハウスにはトレーニングルームや多目的のホールも備えており、合宿での利用にも適しています。

住 愛媛県四国中央市富郷町寒川山151番地
TEL 0896-28-6071 ((公財)四国中央市スポーツ協会)
HP <http://sports.shikokuchuo.or.jp/guidance/skyfield/>

上島町

13 いきなスポレク蛙石体育館・蛙石野球場



利用可能競技: 水泳, 野球, バドミントン, テニス, サッカー, バレーボール

●両翼92mの天然芝(外野)と黒土(内野)
●夜間照明6基
●屋内練習場あり

天然芝と黒土仕様の本格的野球場
合宿や練習試合に最適な環境

いきなスポレク公園は、宿泊施設蛙石荘(がーるいしろう)が併設され、スポーツ(サークル活動)、レクリエーション(家族・友達)、研修(企業・団体)等合宿を行うのに最適です。

住 愛媛県越智郡上島町生名4528
TEL 0897-74-0906 (株式会社いきなスポレク)
HP <http://www.sporec.jp>

今治市

14 今治市営スポーツパークテニスコート



利用可能競技: ソフトテニス, 硬式テニス

●屋根付きコート4面
●壁打ちコートあり
●医務室あり

16面の人工クレーコート

今治市営スポーツパークテニスコートは、平成27年10月にオープンした中四国では数少ないガーネット微粒子を使用した人工クレーコートです。照明設備も完備した16面のコート(うち4面は屋根付き)があります。徒歩圏内に大型ショッピングモールもあり、市内利用者はもちろんのこと、合宿利用等でも人気があります。

住 愛媛県今治市高橋ふれあいの丘1番地2
TEL 0898-35-4111 (今治市スポーツ振興課)
HP <https://www.city.imabari.ehime.jp/sports/shisetsu/sportspark/tennis.html>

愛南町

15 愛南町あけぼのグラウンド



利用可能競技: サッカー, テニス, ラグビー, ソフトボール, バレーボール

●JFA公認の全面ロングパイル人工芝ピッチ
●ナイター設備を完備
●屋内会議室完備

充実の施設と温泉宿泊施設が隣接
長期合宿に最適

えひめ国体女子サッカー競技の会場となったあけぼのグラウンドは、全面人工芝のピッチに改修を行い、平成28年5月にリニューアルオープンしました。控室や会議室を備えたクラブハウスも新設され、土日はたくさんの利用者が賑わっています。グラウンドは温泉宿泊施設の「あけぼの荘」に隣接しており、サッカーの合宿などにも利用されています。

住 愛媛県南宇和郡愛南町増田5446番地
TEL 0895-73-1112 (愛南町教育委員会生涯学習課)
HP <https://www.town.ainan.ehime.jp/kurashi/kyoikubunka/sports/jigy/aakebono-ground.html>

STAY > 愛媛の宿泊施設

PICK UP! ① ウェルピア伊予

住 愛媛県伊予市下三谷1761-1 [MAP] B-3
TEL 089-983-4500
HP <https://welpiaiyo.jp/>

合宿に適した関連施設が充実! 各施設へのアクセスも良好で価格もリーズナブル



愛媛県総合運動公園や松山中央公園など松山市内主要運動施設へのアクセスも良好で、別館アネックスには合宿用のリーズナブルな客室を用意。大小の会議室、広い食事会場、大浴場、コインランドリーなど、合宿に最適な設備が充実しています。また、体育館、多目的広場、テニスコート、野球場などの運動施設が多数あるので敷地内で練習することもできます。

宿泊 POINT

- 敷地内にスポーツ施設あり
- 希望の食事内容に対応
- 無料の大型駐車場(バス可)

送迎バス有 少人数OK
インターネット完備 コインランドリー有
トレーニングルーム 大浴場・サウナ

PICK UP! ② 松山中央公園 多目的競技場 宿泊施設

住 愛媛県松山市市坪西町796-6 [MAP] B-3
TEL 089-965-4300 (競輪事務所)
HP <https://www.matsuyamakeirin.jp/shisetsu/multi-info.html>

レストランも大浴場もある100名以上宿泊可能なスポーツ合宿専用の宿泊施設



松山中央公園内の施設を利用する方限定で、競輪開催日以外に利用することができる宿舎です。個室と大部屋があり、大浴場や無料で使える洗濯機や乾燥機を完備。レストランではアスリート対応の食事を用意することが可能です。施設利用とリネン類、風呂、食事の料金が別々になっているため、用途に応じてアレンジすることができます。

宿泊 POINT

- 100名以上収容可能
- 大浴場とサウナ
- 洗濯機・乾燥機あり

大人数 広々ベッド
畳部屋 施設内宿舎
洗濯機・乾燥機使用 無料

他の宿泊施設情報はこちらをチェック!

愛媛県旅館ホテル生活衛生同業組合
<https://www.ehime-yado.jp/>

MODEL PLAN > 愛媛ならではの合宿の楽しみ方!

愛媛県の特徴を3つのエリアでご紹介。しまなみ海道のある【東予エリア】道後温泉のある【中予エリア】海の幸・山の幸が豊富な【南予エリア】。合宿地にあわせて、愛媛の魅力もお楽しみください。

※プランは参考です。

SPOT & FOOD > 愛媛の観光&うまいもの <https://www.iyokannet.jp/>

いよ観ネット 検索

PLAN-1 東予エリア

ボート合宿 6 [今治]
クライミング合宿 4 [西条]
ウェイトリフティング合宿 3 [新居浜]

STAY 鈍川温泉 泊
西条市内 泊
新居浜市内 泊

ACTIVITY しまなみ海道で空中サイクリング
サンライズ糸山でレンタサイクルを借りられます。
しまなみ海道

ACTIVITY 西日本最高峰 石鎚山で登山
7合目(土小屋)から4.6kmで山頂へ。
石鎚山

HISTORY まるで異国 東洋のマチュピチュ
標高750m程にある別子銅山の産業遺跡群。
東平

PLAN-2 中予エリア

愛媛県総合運動公園 1
愛媛県武道館・松山中央公園 2 3
松山市周辺の市町の施設 7 8 9

STAY 道後温泉 泊
施設周辺 泊

RELAX 日本最古の湯で疲れを癒やす
道後温泉はもちろん、商店街や足湯も楽しめます。
道後温泉

RELAX 松山城で朝散歩
松山市内中心にあり、ウォーキングコースも設定されています。
松山城

ACTIVITY 県内全域 お遍路で精神修行
愛媛県内には26の霊場があります。
遍路

PLAN-3 南予エリア

乙亥会館 10 [西予]
丸山公園 11 [宇和島]
宇和島市周辺の市町の施設

STAY 西予市内 泊
宇和島市内 泊
施設周辺 泊

ACTIVITY 柑橘王国でみかん狩り
県内各地にみかん農園があります。
みかん狩り

ACTIVITY ぞうきんがけレース
日本一長い木造校舎の廊下(109m)でユニークな競争!
ぞうきんがけレース

ACTIVITY 愛南 海底散歩 シーウォーク
ライセンス不要でサンゴや魚がいる水中世界を楽しめます。
シーウォーカー

生産量日本一の鯛に舌鼓
2大鯛めしを食べ比べ!
刺身をいただく「宇和島鯛めし」と炊き込みご飯の「松山鯛めし」があります。
宇和島鯛めし
松山鯛めし

SUPPORT > スポーツイベント・合宿補助制度

愛媛県 スポーツ 補助金 検索

愛媛県には、スポーツイベントや合宿を実施される団体への補助制度があります。

【愛媛県】スポーツ大会開催促進事業費補助金

対象	区分	補助対象事業	補助上限額
●対象 スポーツ大会を主催(主管)する競技団体、実行委員会、民間事業者等	世界規模大会	全国及び海外から一定規模のチーム又は選手が参加する競技会	100万円
●補助対象経費 スポーツ大会の開催に要する経費	全国規模大会	全国から一定規模のチーム又は選手が参加する競技会	50万円
●補助率 1/3	ブロック大会	中国・四国地区又は西日本エリアから一定規模のチーム又は選手が参加する競技会	30万円

※予算に限りがあるため、必ず補助を受けられるものではありません。

【愛媛県】スポーツ合宿誘致促進事業費補助金

対象	区分	補助対象事業	補助上限額
●対象 スポーツ合宿を実施する競技団体、チーム、大学等	海外代表合宿	海外代表選手の強化合宿	100万円
●補助対象経費 スポーツ合宿の実施に要する経費	日本代表合宿	日本代表選手の強化合宿	50万円
●補助率 1/3	その他合宿	プロチーム、実業団又は有力大学などの強化合宿	30万円

※予算に限りがあるため、必ず補助を受けられるものではありません。

SUPPORT > 愛媛合宿中の医療サポート

アスリートみなさんに、“愛!”あるワンストップサポート。合宿中の医療に関する悩みは愛媛県スポーツ医科学センターにご相談ください。



スポーツ医療・栄養・コンディショニングケア等
ご要望に応じてサポート可能です!

- 経験と実績のあるスポーツ医学の専門家があります!
- 日本代表チームに帯同したスポーツドクター(サッカー)やアスレティックトレーナー(スノーボード)、女性アスリートに特化した栄養士も在籍!
- 依頼団体の事務の煩雑さや経理処理の負担が軽減され、主催者賠償保険の対象に!
- 各専門家の練習場への派遣や、診察の調整を手配します!

競技やご依頼内容に適した、スポーツ医学の専門家を派遣します!

- 例えは! 大会救護のドクターを現地派遣したい
- 例えは! 合宿中にトレーニング指導ができないか
- 例えは! 急な不調...ドクターを紹介してほしい

派遣のしくみ

スポーツ団体・競技チーム等 → 依頼 → 愛媛県スポーツ医科学センター (運営主体) 愛媛県スポーツ協会 → 派遣

「愛媛県スポーツ医科学センター」とは、医学専門家を派遣する窓口の総称です。施設ではありません。

愛媛県のスポーツ医学の専門家

- スポーツドクター 59名
- 愛媛県スポーツドクター協議会
- スポーツドクター 3名
- 愛媛県歯科医師会
- スポーツファーマシスト 12名
- 愛媛県薬剤師会
- スポーツ栄養士 8名
- トレーナー 29名
- 愛媛県スポーツ医学指導者等派遣事業講師会

※令和4年度登録講師人数

申込方法

愛媛県スポーツ協会 検索



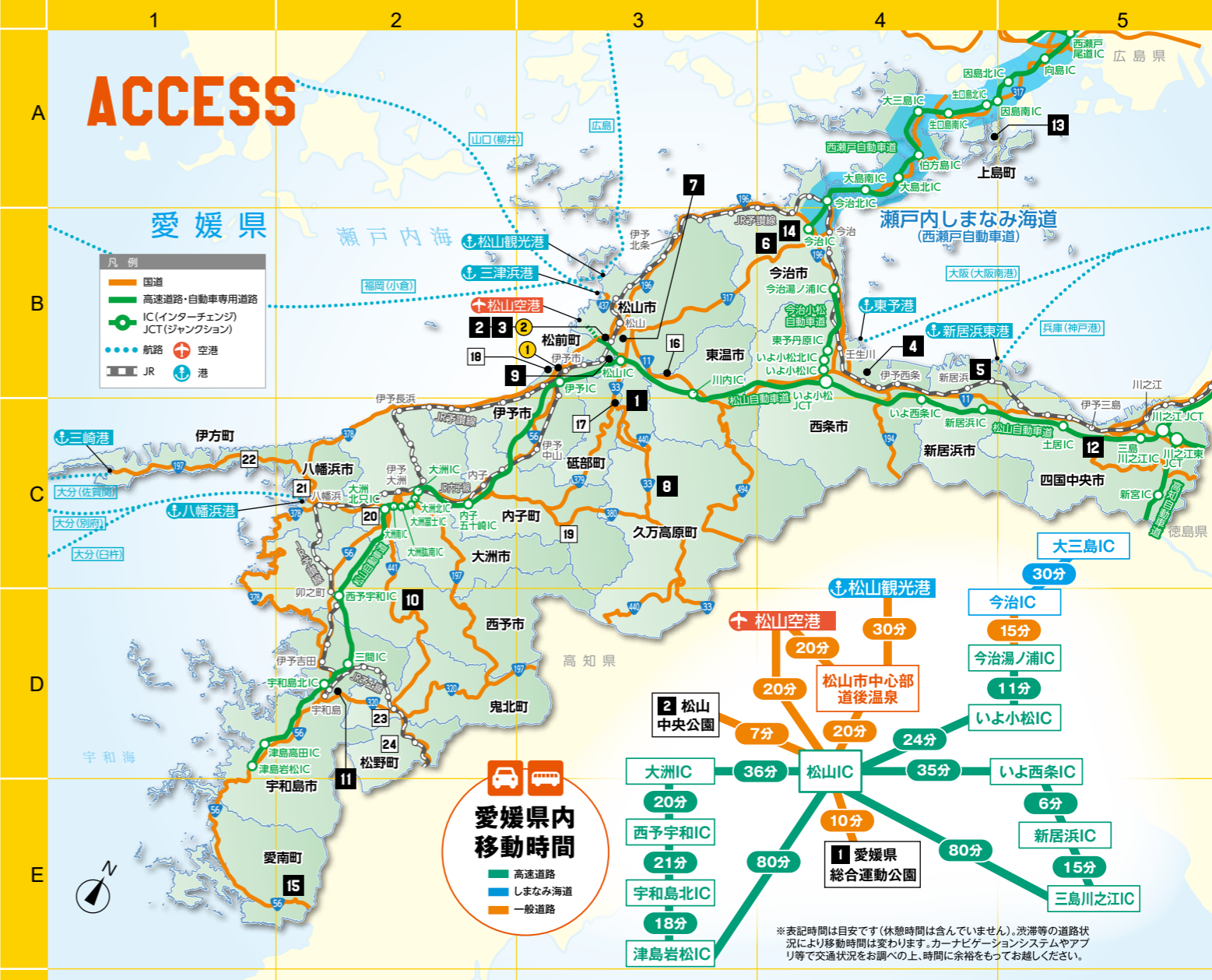
<https://www.insnet.ne.jp/hp/etaiky/>

「愛媛県スポーツ協会ホームページ」⇒「愛媛県スポーツ医科学センター」申込用紙があります。必要事項を記入の上、メールorFAXにてお申込みください。
(お問い合わせ)公益財団法人 愛媛県スポーツ協会
愛媛県松山市道後町2丁目9-14 愛媛県県民文化会館 別館内

愛媛県内市町合宿誘致補助制度

愛媛県内の各市町の補助制度もご利用いただけます。詳細は、各市町のホームページをご覧ください。 ※各自体内の体育施設等や宿泊施設を利用することが条件となります。

市町名	主な条件	補助上限	補助率	併用	担当課/連絡先	備考
松山市	大会 県外からの参加者100名以上	5万~100万円	1/5	○	坂の上の雲まちづくり部	県外からの参加人数によって上限変動 国又は地方公共団体からの補助を受ける場合は、その半額が上限 延べ宿泊数によって上限変動 国又は地方公共団体からの補助を受ける場合は、その半額が上限
	合宿 延べ50泊以上	2.5万~50万円	1/5	○	スポーツインテグレーション推進課 Tel 089-948-6889	
久万高原町	合宿 延べ10泊以上	20万円	泊数×1,000円	×	ふるさと創生課 Tel 0892-21-1111	
今治市	大会 日程が3日以上参加者500名以上かつ県外からの参加者250名以上 延べ宿泊者数400名以上 中四国大会以上	50万円	1/2	○	産業部交流振興局 スポーツ振興課 Tel 0898-36-1604	
	合宿 延べ30泊以上	30万円	泊数×1,000円	×		
新居浜市	大会 参加者100名以上かつ県外からの参加者25名以上	10万円	-	×	企画部文化スポーツ局 スポーツ振興課 Tel 0897-65-1303	
	合宿 延べ20泊以上	10万円	泊数×1,000円	×		
上島町	合宿 延べ20泊以上	10万円	泊数×500円	×	教育委員会 教育課 Tel 0897-77-2128	
宇和島市	合宿 延べ30泊以上	20万円	泊数×1,000円	×	商工観光課 Tel 0895-24-1111	
鬼北町	合宿 高校、短大、大学生の団体団体の延べ人数が10名以上	1人当たり1万円	高校生 泊数×2,000円 その他 泊数×1,500円	○	教育委員会 教育課 Tel 0895-45-1111	
愛南町	合宿 延べ20泊以上	40万円	泊数×2,000円	○	商工観光課 Tel 0895-72-7315	別途 交通費補助あり(上限10万円)



愛媛県へのアクセス

東京から	名古屋から	九州から
飛行機 ●羽田空港 > 松山空港 約1時間15分 ●成田空港 > 松山空港 約1時間40分	飛行機 ●中部国際空港 > 松山空港 約1時間5分	飛行機 ●福岡空港 > 松山空港 約45分 ●鹿児島空港 > 松山空港 約1時間
大阪・兵庫から 飛行機 ●伊丹空港 > 松山空港 約50分 ●関西国際空港 > 松山空港 約50分	岡山・広島・山口から JR特急 ●岡山駅 > JR松山駅 約2時間40分 フェリー ●広島港 > 松山観光港 約2時間40分 ●柳井港 > 三津浜港 約2時間35分	フェリー ●小倉港(北九州) > 松山観光港 フェリー夜発⇒到着 約7時間5分 ●別府港(大分) > 八幡浜港 約2時間45分 ●臼杵港(大分) > 八幡浜港 約2時間20分 ●佐賀関港(大分) > 三崎港 約1時間10分

多島美の景色を楽しめる「瀬戸内しまなみ海道」もおすすめ。
お車の場合